

Unavený posel vděčně snědl večeři, a protože už bylo pozdě, vzkázal mu biskup, aby se na zpáteční cestu s odpovědním listem vydal až ráno.

Brzy ráno přešel po mostě nad hlubokým příkopem zpět do biskupského paláce, kde mu biskup předal list s odpovědí. Musí ji co nejdříve doručit, protože doba je napjatá a hrozí konflikt s husity.

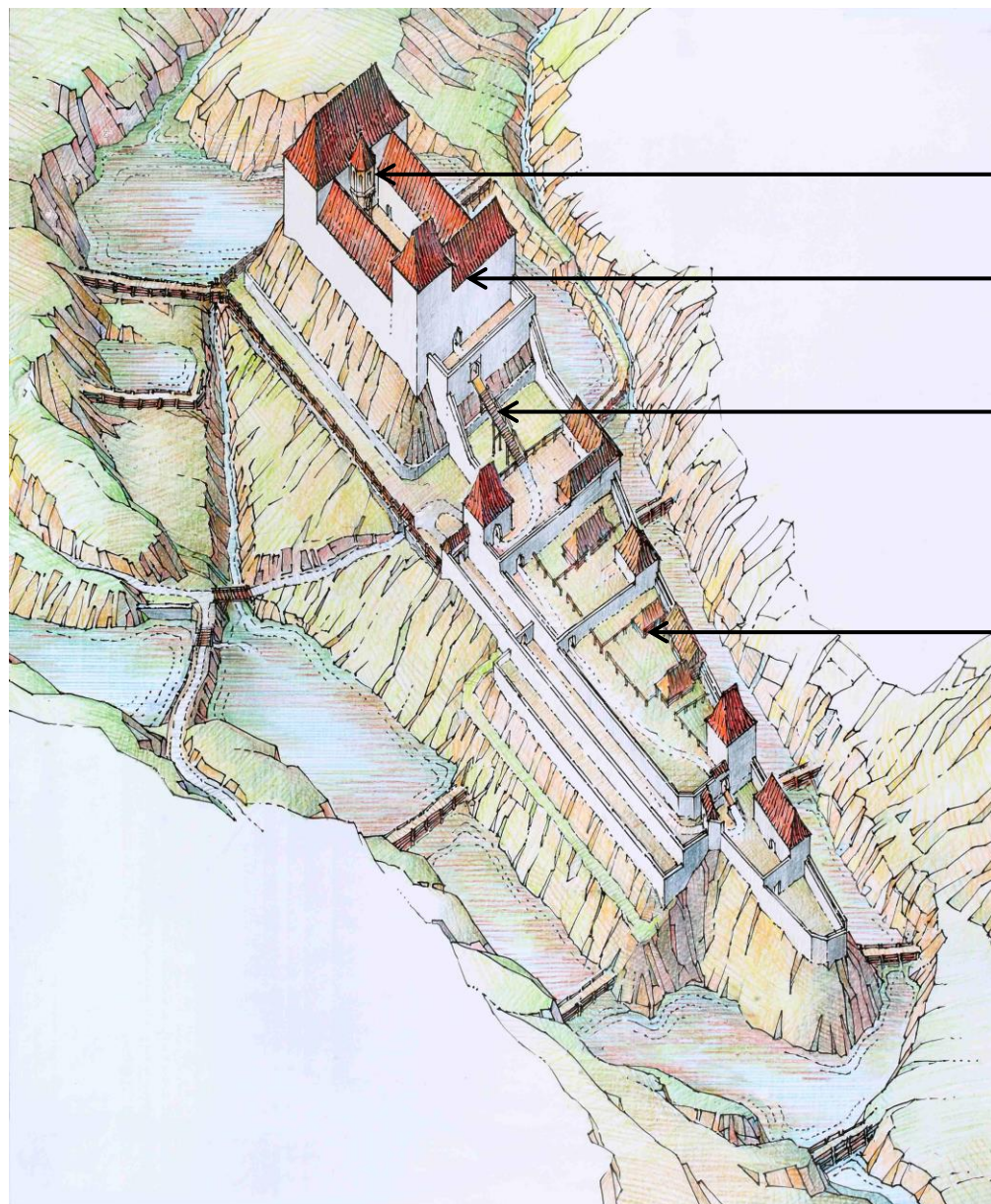


Najdi na výstavě zbytek husitského železného klobouku.

(Popisky na vitrínách ti napoví.)



Dokážeš pojmenovat části hradu? Doplň názvy: předhradí, hradní kaple, biskupský palác, most



.....

.....

.....

.....

Doufáme, že se ti na výstavě líbilo a že ses dozvěděl něco nového. Těšíme se opět na viděnou!

Cesta na hrad

(pracovní list k výstavě Melice - příběh hradu, příběh krajiny)

Před dávnými časy žil nedaleko hradu Melice kovář (vymysli mu jméno). Jednoho dne se u jeho kovářny zastavil posel (vymysli mu jméno), který měl namířeno na hrad s důležitou zprávou pro biskupa Václava Králíka z Buřenic. Cestou však jeho kůň ztratil podkovu, a potřeboval od kováře pomoc.



Najdi na výstavě předměty, které se při jízdě na koni používaly, a přiřaď k nim správné pojmenování. (Popisky předmětů na výstavě ti napoví.)



Dokážeš předměty čarou spojit se správnou částí koně?

Kovář se pustil do práce. Jezdec si zatím v kovárně prohlížel další výrobky, na kterých kovář pracoval.



Najdi na výstavě: hřebíky, vidličku, motyku, nože, petlice, zákolník a poříz.

Hřebíky, vidličku, motyku a nože asi znáš, ale k čemu byla petlice, zákolník a poříz?

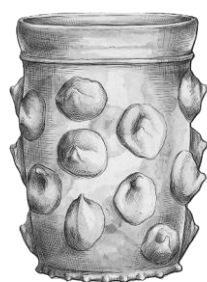
Petlice je jednoduché zařízení, které brání otevření dveří.
Zákolník byl zasunutý do otvoru na konci osy vozu, a bránil tak smeknutí kola.
Poříz je jednoduchý dvouruční nůž k ručnímu zpracování dřeva používaný např. při výrobě šindelů nebo při odstraňování kůry.

Jezdec před další cestou požádal kováře o pohár vody, protože u kovářské výhně bylo velmi horko.



Ze které nádoby mu dal kovář asi napít? Najdi na výstavě tyto nádoby.

(Nápověda: Z té křehčí zůstaly už jen střepy.)



Skleněný pohár s nálepy



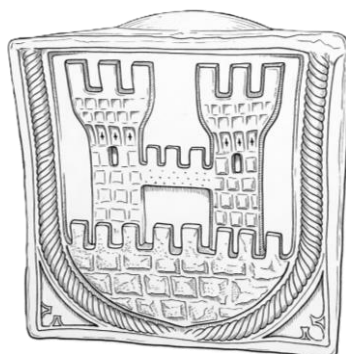
Keramický pohár

Když posel přijel na hrad Melice, zavedli jej do biskupova paláce. V místnosti bylo téměř tak teplo, jako v kovárně. Místo výhně tu ale hřála nádherná kachlová kamna. Biskup si všiml, jak si je host prohlíží, a usmál se, protože kamna byla chloubou jeho hradu.



Prohlédni si na výstavě kachle z melických kamen.

Najdi kachel, na kterém je biskupův znak.



Najdi kachel, na kterém je tento detail.

(Nápověda: vypadá trochu jako královská koruna)

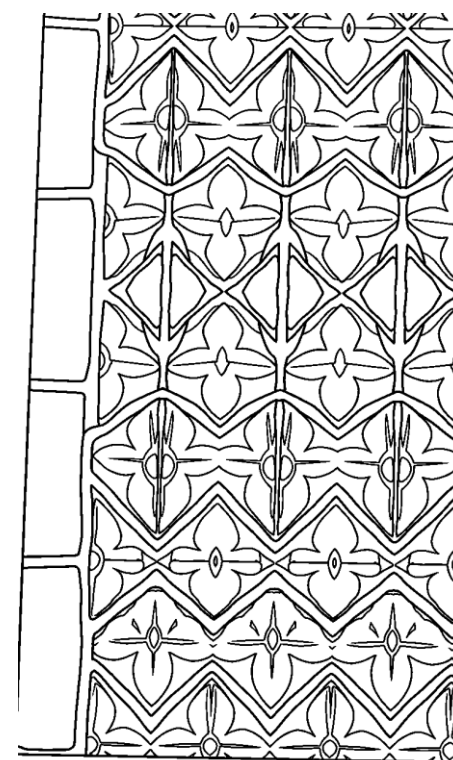


Biskup se pustil do čtení doručeního obsáhlého listu. Za oknem se mezitím pomalu začínalo stmívat.



Najdi na výstavě zbytky z okenních výplní. Můžeš najít kružby i kousky vitráží.

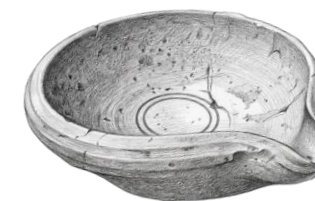
Zvedni hlavu a podívej se na okna. Zkus domalovat a vybarvit motiv vitráže.



Aby na čtení lépe viděl, vzal biskup kahan a zapálil v jeho žlábkku knot zalitý voskem.



Najdi kahan na výstavě.



Biskup nařídil služebné, aby posla odvedla do hradní kuchyně a dala mu večeři, než sepíše odpověď na list. Služebná postavila v kuchyni na stůl džbán piva, chléb a odemkla spíž, aby přinesla ještě kus sýra.



Prohlédni si na výstavě různé klíče z hradu a najdi klíč, který má stejný tvar hlavy. Dokresli, jak vypadají jeho zuby.

